



ALMOSA

Materials & Quality

EGGER 板材



源自奧地利的塑合板品牌，其對品質的堅持，以及對環境的友善經營。

目前為全世界著名的板材大廠，Egger板又稱F4星板，

其板材甲醛含量相當於國內F1的等級標準，

遠低於F3的甲醛含量(需小於等於0.3mg/L)。

F4星板的防潮細數及甲醛含量都是依照特別規範去檢測的，要求遠比E1V313來的高

特性：

- 精緻的表面
- 夾心層密度佳
- 表面層隔絕，靜電性佳
- 環保
- 安全
- 無汙染
- 對人體及環境不會造成危害
- 甲醛含量極低



吸水膨脹率規範 (歐盟EN317、日本JIS A5908:2003)				
板材等級/厚度	8-13mm	13-20mm	20-32mm	32-40mm
F☆☆☆☆	<12%			
P3 (V313)	<17%	<14%	<13%	<12%

ALMOsa

桶身板材



W952 ST15

F☆☆☆☆



吸水膨脹率規範 (歐盟EN317、日本JIS A5908:2003)				
板材等級/厚度	8-13mm	13-20mm	20-32mm	32-40mm
F☆☆☆☆	<12%		-	-
P3 (V313)	<17%	<14%	<13%	<12%

ALMOSA

HANDLE – 嵌入式鋁合金把手



Silver



SUNRISE GOLD



SPACE GRAY



ROCK BLACK



MARS BROWN

嵌把手顏色可選配



Blum 內建緩衝鉸鍊:

blum 頂級快拆緩衝鉸鍊具有創新、領先國際設計的內建緩衝技術，在於將blumotion緩衝阻尼內置於鉸鍊杯中，成熟的技術帶來高效的運動性能，不漏油不易壞，通過開關20萬次檢驗測試。讓微小的鉸鍊杯空間內實現高度舒適的操作性能。且鉸鍊深度只需11.5mm，所以也能應用在15mm厚的櫃門上。無論面板 - 尺寸、大小、輕重，搭配 blum 頂級快裝內建緩衝鉸鍊，都能輕柔靜謐的開合。獨家研發鉸杯處的緩衝開關，可隨時取消、關閉鉸鍊的緩衝功能，即使是小而輕的櫃門片，也能輕鬆安靜的緩衝閉合。

產品優點:

1. 結構安全(三支安全桿能防止門片下垂)。
2. 全金屬鉸鍊，鉸鍊開關耐用次數達200,000次。
3. 通過德國DIN EN ISO 9227 鹽霧測試標準及DIN EN ISO 6270-2 冷凝水耐濕度檢驗。
4. 110度薄門鉸鍊適用於門厚始至15-24mm。
5. 95度厚門鉸鍊適用於門厚可至27mm。
6. 緩衝阻尼功能集成在鉸鍊杯微小的空間內，實現了優雅簡潔的設計以及超長的使用壽命。
7. 11.5mm的鉸杯深度，適用於厚度15mm以上的櫃門。
8. 鉸鍊規格有分6分、3分及入柱三種。
9. 內建緩衝阻尼開關，可直接做調節關閉，以滿足既小又輕的櫃門關閉要求。
10. 能與現有的 blum 快裝鉸鍊底座兼容。





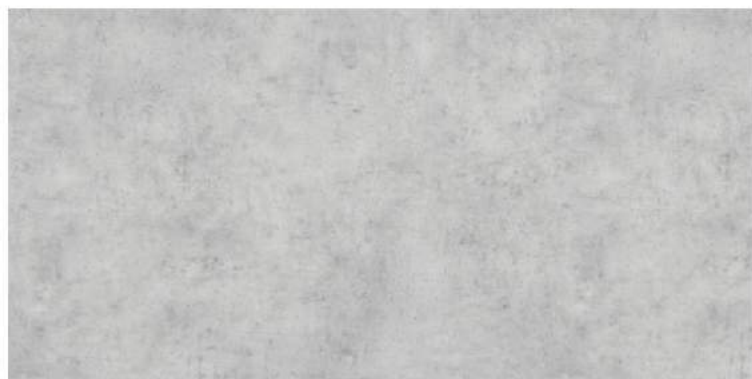
blum 全開式緩衝低抽搭配雙層的圓形直桿，即變身為實用的高高抽。抽牆的側邊加高，能增加有效儲物空間，並使內容置物有側面支撐，不至外掉。另外，加上任意搭配的 *blum* 各種分隔配件，能達成不同的應用目的。如：調味瓶罐抽、雜糧罐頭食品抽、搭配 *blum* 伸縮置盤架即為盤碟抽、搭配卷宗架可應用在辦公室、傢俱衣物櫃、醫療診所藥罐及醫院設備...等等。滑軌載重為 30KG/50KG，相較於市面上一般其他品牌的鋁灰抽及拉籃滑軌，更為耐用、耐重、不易生鏽及故障。

1. 載重: 30KG/ 50KG(optional)。
2. 適用櫃體寬度: 20~120公分。
3. 通過10萬次以上之重覆開關測試(SGS)，耐用度遠勝於國內外其他品牌滑軌。
4. *blumotion*內建自動回歸緩衝。
5. 全展式抽屜物品一目了然，拿取容易。

ALMOSA

艾卡抗菌防火壁板

AICA



經典清水模

AICA 抗菌防火壁板是由美耐皿樹脂含浸而成之化粧材，與特殊耐燃芯材經高溫、高壓而形成之商品。高質感表面處理並擁有防火、耐久、耐磨損、抗菌等高機能對應廣泛種類的用途。從店鋪、餐飲店等商業設施乃至教育、醫療福利、交通設施等公共設施、獨棟樓房與公寓等住宅設施等，協助您在所有生活場景中打造完美空間。

staron®
Solid Surfaces



一字型 & L型



中島檯面

韓國樂天(三星)人造石

以高端的人造大理石宣導市場潮流的樂天尖端材料

樂天尖端材料通過人造大理石“Staron”和工程石材
“Radianz”打造充滿創意的生活文化空間。



ALMOSA



FOLLOW US,
STEP FORWARD

ALMOSA



FOLLOW US,
STEP FORWARD